

Terrain, les travaux de fin de saison:

Le charbon de bois sur les greens, pourquoi ?

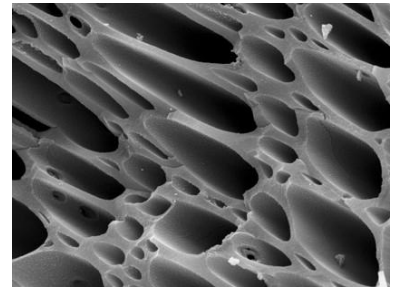
Cela fait dix ans qu'on l'utilise à l'automne au golf chaque année. Cela résulte d'un travail en commun de trois greenkeeper français sur des écrits de l'association canadienne de greenkeeping, les intendants de Monaco, Bossey et Touraine.

Nous avons mis au point un processus pour limiter la propagation des maladies hivernales sur nos greens. Nos trois golfs étant différents, nous sommes partis sur des voies différentes, pour revenir à un procédé commun d'application et de fabrication par les charbonniers partenaires.

A quoi ça sert !!

Le charbon de bois ou bio carbone a d'énormes qualités agronomiques et mécaniques pour maintenir la qualité de nos greens pendant la période automne et hiver.

1- Structure micro-poreuse, qui lui confère un puissant Adsorbant (avec un d) pour piéger les toxines produites par les différentes maladies hivernales (fusarioses et pythium) ce qui empêche les fortes infestations de maladie l'hiver (les taches circulaires de gazons morts qui peuvent rester tout l'hiver).



Il agit comme une barrière mécanique à la propagation des champignons. On peut dire que c'est un détoxifiant naturel qui améliore la qualité sanitaire des plantes.

2- Régulateur d'humidité : positionné près du collet des graminées qui composent les greens il agit comme hydro-régulateur de l'eau afin de maintenir le taux d'humidité optimal pour la plante!! C'est un rétenteur d'eau qui peut aussi la redistribuer le cas échéant.

3- Améliore la CEC (Capacité d'échange cationique) du sol : il participe à la redistribution et à la bonne nutrition des plantes en éléments minéraux indispensable à la vie végétale.

4- Thermorégulateur : de part sa couleur noire il réchauffe plus rapidement les graminées après une nuit froide.

5- Durcit les tissus végétaux : de part sa composition riche en carbone (> 85%) et en calcium (carbonate de calcium) il raidit le gazon pour une meilleure tenue de balle sur nos greens.

Les travaux à venir

En décembre : aération à lames sur les fairways et les greens et petit verti-drain sur les greens, ce qui procure une gêne limitée pour le jeu. Nous allons aussi essayer de faucher les hauts rough, opération retardée par la météo trop clémente pour la saison, qui nous a obligés à tondre encore toutes les surfaces.

En janvier : aération à lames des greens et élagage. Nous allons essayer de poursuivre le programme d'élagage du bord des zones de jeux, nous sommes arrivés à la montée du 5, après trous n°7, 8 et descente du 12.

Pourquoi les louchets croix ?

L'opération d'aération ayant été reportée, nous avons opté pour un mode de perçage nécessitant un délai plus court pour la fermeture des surfaces et un retour au jeu optimal plus rapide.

Ce type de louchets (voir photo) maintient la surface du sol avec un minimum de déformations et une grande surface d'aération, mais le rendu reste quand même inférieur à une aération classique.



Laurent Murail Intendant de terrain

